

Presentación del caso

Ricardo Trueba

*Departamento de Resonancia y Tomografía Computada, Grupo Médico Rostagno,
Diagnóstico por Imágenes, Ciudad Autónoma de Buenos Aires, Argentina*

Resolución en la página 130.

Paciente de 36 años que consulta por dolor de aparición brusca y progresivo en la cadera derecha, sin antecedentes clínicos ni traumáticos, que aumenta con la bipedestación o la marcha.

En la exploración física, manifiesta dolor inguinal y en "C" en la región lateral con discreto incremento en la movilización de esta, apenas limitada.

Se solicita una radiografía de pelvis de frente y se completa con una resonancia magnética sin contraste.

HALLAZGOS E INTERPRETACIÓN DE LOS ESTUDIOS POR IMÁGENES

En la radiografía, se reconoce una osteopenia difusa que afecta la cabeza y el cuello femoral derechos (**Figura 1**).



Figura 1. Radiografía de pelvis de frente. Se reconoce una osteopenia difusa que afecta la cabeza y el cuello del fémur derecho.

Dr. RICARDO TRUEBA • ricardotrueba@gmail.com  <https://orcid.org/0000-0001-7908-817X>

Cómo citar este artículo: Trueba R. Instrucción Ortopédica de Posgrado - Imágenes. Presentación del caso. *Rev Asoc Argent Ortop Traumatol* 2021;86(1):3-4. <https://dx.doi.org/10.15417/issn.1852-7434.2021.86.1.1296>

En la resonancia magnética, se puede observar que la cabeza y el cuello del fémur derecho muestran alta señal en secuencias T2 y baja señal en secuencias T1 tanto en los cortes axiales (Figura 2) como en los coronales (Figura 3). Además, se puede detectar el derrame articular en secuencias T2. La señal de la cadera izquierda es normal.

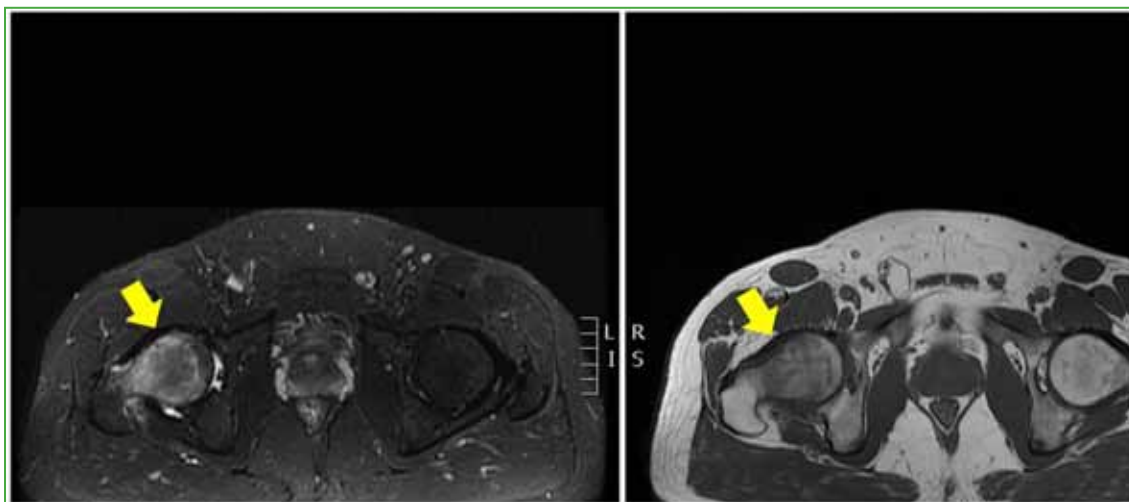


Figura 2. Resonancia magnética en secuencias T2 y T1, cortes axiales. La cabeza y el cuello del fémur derecho muestran alta señal en secuencias T2 y baja señal en secuencias T1, imagen sugestiva de edema óseo. Además, hay derrame articular coxofemoral derecho con espacio articular respetado.



Figura 3. Resonancia magnética en secuencias T2 y T1, cortes coronales. La cabeza y el cuello del fémur muestran alta señal en secuencias T2 y baja señal en secuencias T1, imagen sugestiva de edema óseo. Además, hay derrame articular coxofemoral derecho con espacio articular respetado.